

REPAIR KIT, COME RIPRISTINARE IL SISTEMA BARTUBELESS[®]

Come ripristinare il sistema
Bartubeless[®] dopo la sostituzione di
un raggio o un nipplo



REPAIR KIT

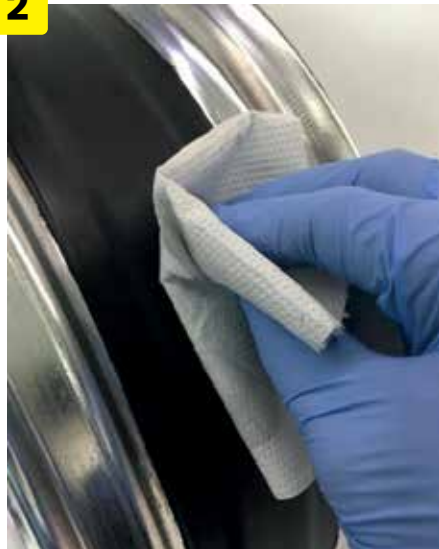
Procedura per il ripristino del sistema Bartubeless® dopo la riparazione di un raggio o la sostituzione di un nipplo. La procedura è semplice e se eseguita correttamente garantisce la tenuta della pressione. Seguire la sequenza riportata:

1



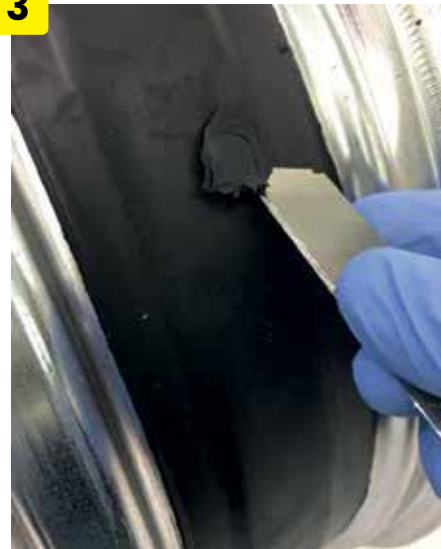
Indossare i guanti monouso inclusi nel kit.

2



Pulire accuratamente l'area intorno al nipplo da sostituire con un comune diluente nitro.

3



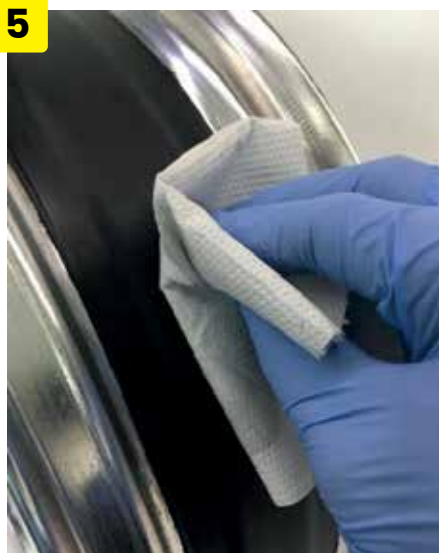
Con la lama di un taglierino, incidere il BARTUBELESS® intorno al nipplo fino a ottenere un tassello.

4



Rimuovere il materiale fino ad esporre normalmente. Quindi, sostituire il raggio o il nipplo normalmente.

5



Pulire accuratamente l'area da trattare con un comune diluente nitro (come punto 2).

6



Applicare abbondante polimero BARTUBELESS® direttamente dal tubetto sul punto da riparare. A questo punto scegliere il metodo con la patch o senza patch, 7A o 7B.



A questo punto è possibile procedere in due modi diversi, senza usare la patch o usando la patch. Il metodo con la patch permette il rimontaggio dello pneumatico solo dopo poche ore anzichè 24/48 ore del metodo senza patch.

METODO A PER SIGILLARE SENZA USARE LA PATCH

7A



Con la lama del taglierino o una spatola, eventualmente rimuovere il materiale in eccesso.

8A



Attendere 24-48 ore prima di rimontare lo pneumatico.

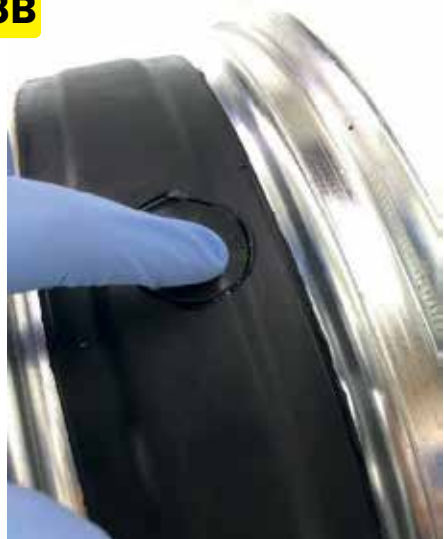
METODO A PER SIGILLARE SENZA USARE LA PATCH

7B



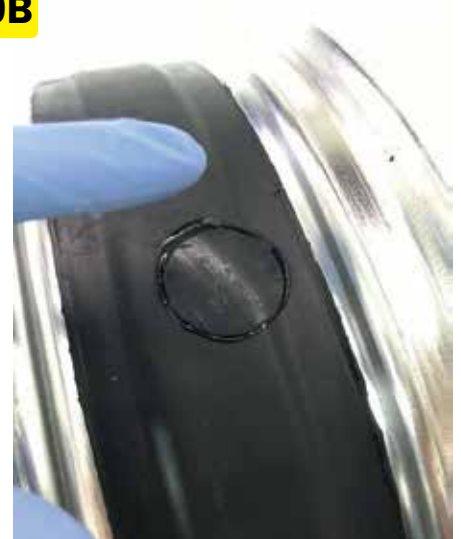
Applicare la patch (inclusa) sull'area da riparare.

8B



Premere con decisione fino a fare fuoriuscire il materiale in eccesso, eventualmente asportare quest'ultimo con una lama o una spatola.

9B



Attendere poche ore: quando la patch non si muove al tatto, è possibile rimontare la ruota avendo cura di non urtare la patch.